

LESTMO
CATALOG



Produced by



コンポジットテクノ株式会社 バドミントンカスタマーセンター
530-0001 大阪府大阪市北区梅田1丁目12番17号 梅田スクエアビル8F
Tel: 06-6345-8718 / FAX: 06-6345-8704

<https://composite-techno.jp/>



ブランドサイト：
COMPOSITE-TECHNO.JP



オンラインショップ：
COMPOSITE-TECHNO.SHOP
※会員登録はオンラインショップからお願いいたします

STATEMENT

好きだからこそ、変えてゆく。

私たちは、バドミントンのすべてが大好きです。
このスポーツは、簡単に始められて、多くの場所でプレーでき、
レベルに応じて競技としてもレクリエーションとしても楽しめ、長く続けられます。
仲間が出来るところも、良いですね。

でも、特にラケットのことを考えると、現在売られている多くのラケットは、
なぜ、コストの制限で妥協して作るのか？なぜ、硬すぎるシャフトばかり作るのか？
なぜ、価格を下げることに挑戦しないのか？などなど、
私たちが考える理想とは、ちょっと違ってきます。
そこで私たちは、これまでなかった理想を追求することにしました。

- ◎本当の技術を —— 妥協なく素材やノウハウにこだわり、先端技術の詰まったラケットにします。
- ◎本当の性能を —— それぞれのプレイスタイルに向いているラケットにします。
- ◎本当の価格を —— 広告や流通の不要部分をカットして、性能に見合ったラケットにします。

私たちは、このバドミントンラケットに「**LESS IS MORE**(レスモ)」という名前を付けました。
由来は、「**Less is More**」。
少ないものは、豊かであるという考え方で、無駄をなくし必要なものだけで構成し、
より優れたものを追求するという姿勢を表現したものです。

このラケットが、あなたのバドミントンライフを変え、
毎日を変える役に立てればと願っています。

MISSION

日本が誇るカーボン技術をバドミントンに活かし、
働く人に、心と体の健康を。

私たちコンポジットテクノは、これまでカーボン素材を活かす最先端の技術を、
ゴルフクラブのシャフト製品に反映させ、高い評価を得てきました。
そして、その信頼の技術をさらに活かすために選んだスポーツが、バドミントンです。

しかしそれは、ただのビジネス的な計算だけで選んだわけではありません。
私たちは自分たちの技術をスポーツに、それも、より多くの人が楽しめる
バドミントンに活かすことで、人々の心と体の健康に役立ちたいと考えています。

人が健やかに生きていくために、スポーツはとて大きな役割を持っています。
スポーツが人々の生き方にもたらす数々の素晴らしさは、もはや言うまでもありませんが、
現代は、特に成人してから運動の機会が減る状況にあります。

その要因はいくつもあるでしょうが、私たちが選んだ課題解決への道のひとつが、
バドミントンというあらゆる人が楽しめるスポーツのラケットを、
満足できる性能と、リーズナブルな価格で提供することだったのです。

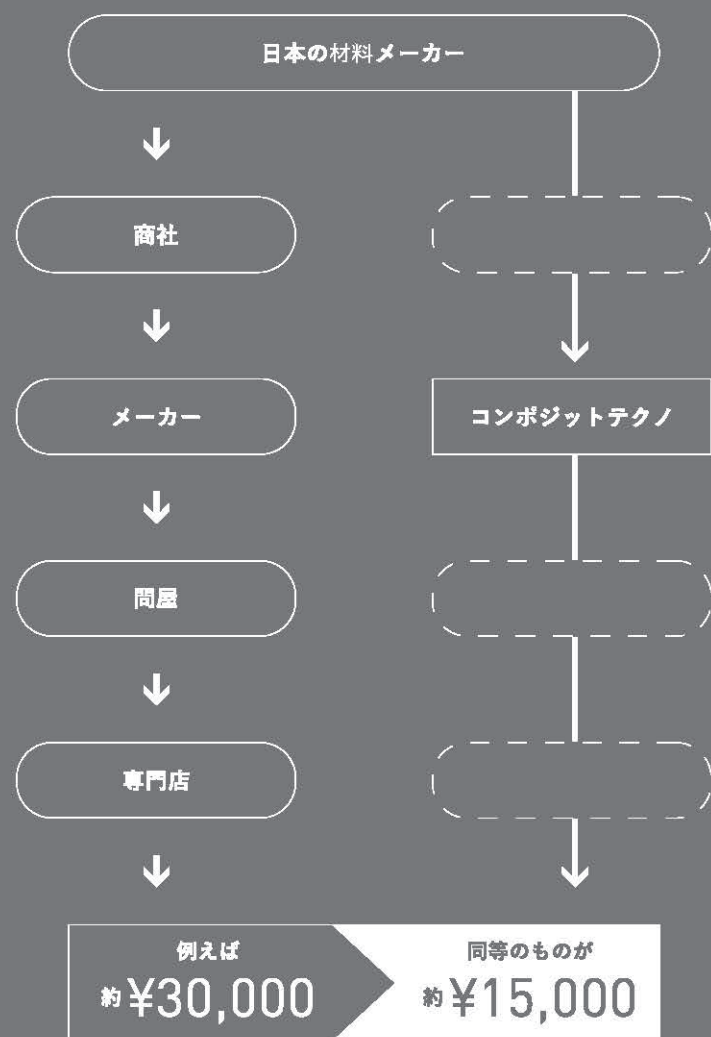
それも、例えば学校の部活でバドミントンを経験した人々が、
もう一度コートに帰ってくる後押しになるように、
また、これからの自分のために運動が必要だと感じた人が、始めやすいスポーツとして
バドミントンを選びやすくなるように、ラケットをつくっていかうと考えました。

私たちの会社には、大手ラケットメーカー出身の技術者や、商品企画担当がいます。
そして、日本のシャフト工場を持ち、さまざまな検査機器を導入して、
他社スペックも研究した上で精度の高いシャフトをつくってラケットに採用しています。

それを、プレイヤーの手に渡るまでの過程や、プロモーション費用などを見直し、
これまででない価格でお届けできるようにしています。

私たちのカーボンシャフトの技術が、より多くの人々の心と体の健康に役立つこと。
それが、私たちの使命だと思えます。

コンジットテクノの流通モデル



中間流通をカットし、最先端の日本製材料を使用しながら
リーズナブルな価格を実現

VISION

私たちのプロジェクトは、始まったばかり。
これからバドミントンをもっと、
みんなのスポーツにします。

私たちの最初のラケットは、もちろん自信作で、多くのプレイヤーにご満足いただけるはずですが、でも私たちは、もっとキメ細かなニーズにも応えていくようなブランドを目指しています。

例えば、さらにパワーの小さな女性に向いているラケットとか、
ハイレベルの社会人プレイヤーがスキルアップを目指す時に使いやすいラケットとか、
カスタムオーダーに対応するとか、そのような事を考えています。

また素材や技術も、最適なものを追求し続け、例えばこれまでなら
コスト的に採用できないような高機能素材を使ったり、
より、丁寧に品質の高いモノづくりができる日本の素材や工場にこだわって、
ラケット開発を続けていきます。

そして、プレイヤーの皆さんの手に届けやすくするために、流通の仕組みを変え、
インターネットでの販売などを駆使して皆さんとより密接につながり、
作る側と使う側の関係を変え、気持的にも、价格的にも、
ご満足いただけるようにしていきます。

CONCEPT

得意なショットを、
もっと活かすために。

例えば、強いスマッシュが決まりやすいとか、プッシュが上手とか、フェイントやネット際の駆け引きなら負けないなどなど、人によって得意なショットは違います。

そこで私たちは、プレーヤーの特性ごとに大きく4つに分け、「パワー」「スピード」「コントロール」「ライト（軽量）」というタイプごとに最適な設計をしたラケットを用意しています。

そして大事なのは、そのラケットが、自分の身体能力に合っているかということです。例えば、プロのようなトレーニングをしている人に適したラケットも普通にありますが、でもそのようなラケットを一般の方が使うと、それは、オーバースペックになってしまいます。

私たちのラケットは、バドミントンをスポーツとして楽しむ人々のために、それぞれのショットがもっと活きるような設定をしています。

これからも私たちは挑戦を続け、さらにプレーヤーそれぞれに細やかに対応できるラケットづくりを目指していきます。



LESMO BRAND

LESMO

LESMOとは

less is more...、少ないことは豊かだという近代建築学の考えの一つに由来。
無駄なものはなくし、必要なものだけ残し、ラケット性能の本質を見据える開発コンセプト。

スペック

プレイヤーカテゴリーを4つに分類し、ユーザーが自分にあった1本をシンプルに選択し易くしました。

デザイン

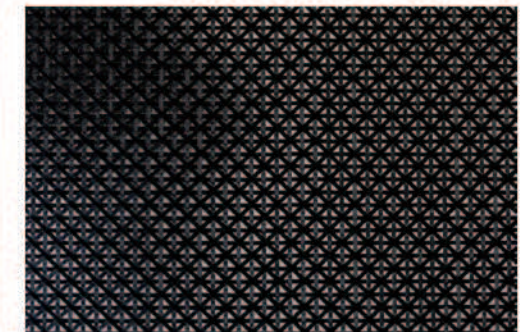
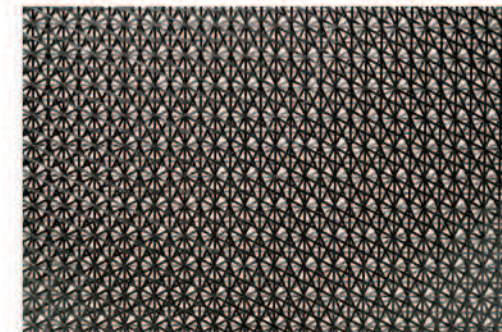
カーボンの素材感を活かしたつや消しブラック・ホワイトを基調に、
カテゴリー毎に差し色を加えています。

とにかく無駄な塗料を少なく、無駄な水マーク（デザインを彩る水転写シール）を少なくし、
シンプルかつ性能重視のデザインを目指しました。

材料

流通の無駄を省き、本来バドミントンラケットには贅沢な材料を、
15,000円までのラケットで採用しました。高品質の商品を低価格で提供できるようにしています。

6軸/4軸組布 カーボン





7シリーズ




5シリーズ



CONCEPT

素材と技術で、どこにも負けない品質を。

私たちが大事にしたのは、ほかにはない素材とシャフトの機能にこだわったものにするのでした。
そのポイントとしてあげられるのは、

1. 細いテープ状のカーボン繊維を、縦・横・両斜めに積層した
"多軸組布"(コンポジットテクノ大分工場製)を独自素材として使用した捻じれに強いシャフト。
2. 超高弾性カーボン"YSH-60A"(日本グラファイトファイバー株式会社製)による
Tジョイント部の補強と打感の向上。
3. ラケットフレームにはカーボンシート"トレカ®"(東レ株式会社製)を使用。
またシャフト部にはトレカ®において最先端の微細なポリマー分散技術で飛躍的に耐衝撃性を高めた"ナノアロイ®"を採用。
*「トレカ®」は、東レ(株)の高性能炭素繊維の登録商標です。 *「ナノアロイ®」は東レ(株)の登録商標です。

4. 独自の特殊工法によるキックポイントの変更。

これらの素材は、世界中で高い評価を得ている日本の先端カーボン技術の粋を集めたもので、
その素材を、高度な加工技術で最適に組合せることにより、私たちのラケットは、
"適度なしなり"と"捻じれにくさ"の両立と、ソリッドな打感を実現しています。

FACTORY

コンボジットテクノでは、
クオリティのために、
シャフトのカーボンを1本ずつ、
熟練の職人が手で巻いています。

ラケット工場というと、量産体制で
次々と自動的にラケットが生産されていく様子を
思い浮かべる方も多いと思われます。
しかし、コンボジットテクノのラケットづくりは、
シャフトを1本ずつでいいいに、
ほとんどの工程を手作業で生み出しています。

それは、手でシャトルを打つときの感覚を大事にする
ラケットの微妙な品質について、
材料から製品になるまでの工程のすべてを管理し、
間違いなく最高のシャフトに
仕上げるために必要だからこそその作業です。

そこには、カーボン素材を自在に組み合わせて、
弾性率、強度、バランス、フィーリングなどの要素を、
求められるレベル以上に仕上げていく
ノウハウが詰まっています。



FACTORY



01. カーボンプリプレグ(炭素繊維に樹脂を含浸させたシート状のもの)は常温でも硬化が始まるため、冷蔵室・冷凍庫に保管されています。



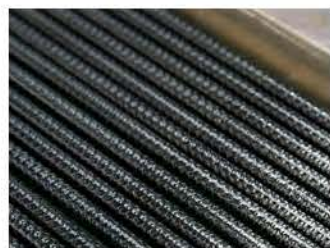
02. さまざまな繊維方向のカーボンプリプレグを、仕様に基づいて圧着します。



03. その圧着されたプリプレグを芯棒に巻き付けます。この巻付けは、カーボンシートが撥ねないように専用の機械で行ないます。



04. 繊維方向が0°のカーボンに関してはその上に、カーボン繊維が直線に配されたシートを手で、擦れないように丁寧に巻き付けます。



05. 次にその最外層に多軸組布を巻き付け、捻じれに強くします。



06. その外側をポリプロピレンのフィルムで覆い、シャフトの形状に整えます。



07. 高熱でカーボンを硬化させ、芯棒を抜きます。



08. 数回に分けて1/100ミリ単位で研磨して、シャフトとして完成させます。



09. 最終製品となった後、特性を十分に活かしているか、完成したラケットの状態でも、シャフトの剛性を振動計でチェックします。



MATERIAL

【フレーム+シャフト】

東レ社“TORAYCA®”+“ナノアロイ®”

ラケットフレームには航空機などにも採用されている東レ株式会社製トレカを使用。さらにトレカにおいて最先端の微細なポリマー分散技術で飛躍的に耐衝撃性を高めた“ナノアロイ®”を含有。

採用機種：全機種



【Tジョイント】

日本グラファイトファイバー社製 超高弾性60Tカーボン“YSH-60A”

超高弾性で反発力に優れ変形に強い60Tのカーボンをジョイント部に採用。高度な積層ノウハウが必要とされ、ゴルフの高級シャフトにも使用される。

採用機種：全機種



【シャフト】

コンジットテクノ社製4軸組布クワドラ・6軸組布

あらゆる方向からの復元力を同じ曲げ強度でも実現可能とした多軸組布をシャフト最外層に使用。高級材料としてゴルフに採用されているものをバドシャフトにも応用

採用機種：P7 / S7 / C7：6軸組布
P5 / S5 / C5 / L5：4軸組布



KBセーレン社製繊維素材“ゼクシオン”

打球時の衝撃を緩和する繊維素材ゼクシオンをシャフト積層に採用。プレイヤーの負担軽減と打球時の精度UP。

採用機種：P7 / S7 / C7



TECHNOLOGY

ベルベットペイントコーティング

フレームを特殊素材ペイントでコーティングし耐久性をUPさせ、さらに振動吸収で、不快な振動のみをカット。

採用機種：P7 / S7 / C7

TRS (T-REINFORCE-STRUCTURE)

Tジョイント部に超高弾性カーボンプリブレグ“YSH-60A”を配置して、捻れを防止するとともに、超高弾性カーボンならではのソリッドな打感を実現
採用機種：全機種

VKP (VARIOUS-KICK-POINT)

職人が1本ずつ丁寧に複雑な積層構成を施し、シリーズ毎にしなるポイントを調整

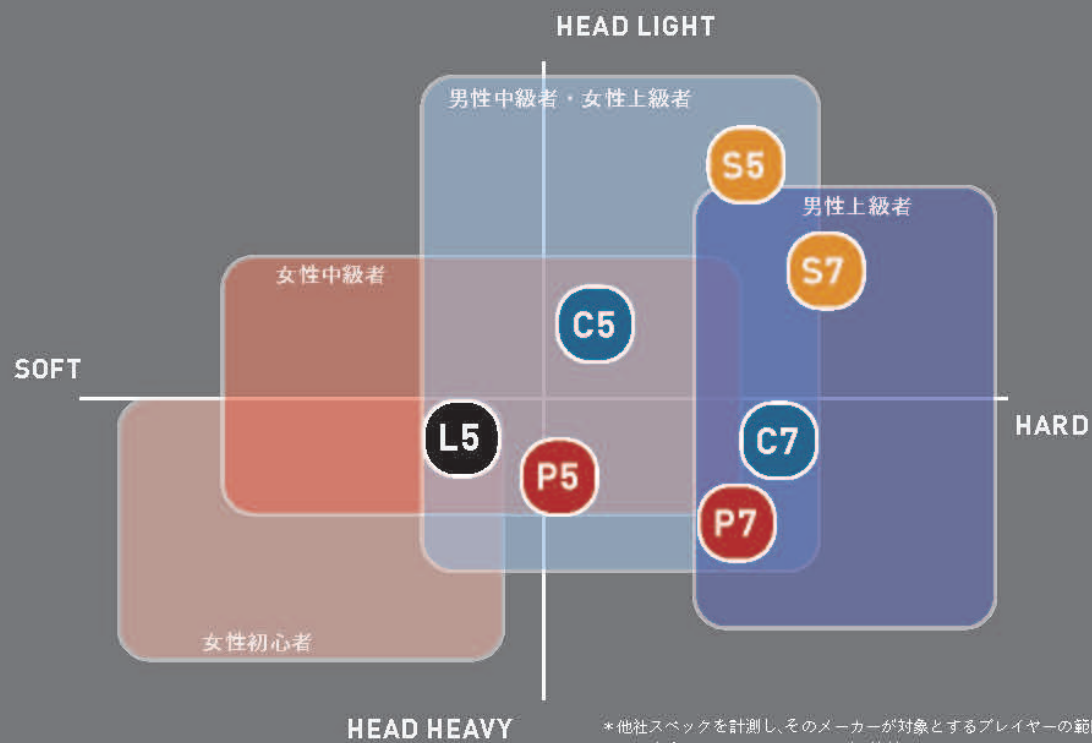
P7 / S7 / C7：巻き上げ、研磨時に、職人の技が光る“テーパーシャフト”を採用
P5 / S5 / C5 / L5：極薄グラスファイバーを巻き剛性を調整



4KEY CATEGORIES

CONCEPT “P”	パワープレイヤー向け スマッシュ、大きなクリアを重視する、 パワープレイヤーのために。
CONCEPT “S”	スピードプレイヤー向け ドライブ、プッシュを重視する、 スピードプレイヤーのために。
CONCEPT “C”	コントロールプレイヤー向け レシーブ、ロビングを重視する、 コントロールプレイヤーのために。
CONCEPT “L”	軽量(ライト)・操作性重視プレイヤー向け 小さな力で楽に飛ばすショットを重視する、 操作性重視プレイヤーのために。

コンジットテクノの商品マッピング



*他社スペックを計測し、そのメーカーが対象とするプレイヤーの範囲を示し、
 コンジットテクノラインナップと比較
 *L5は全体重量は軽く扱いやすい設計ですが、ややヘッドヘビーとなっております。



5シリーズ

FOR POWER PLAYER



POWER FRAME



CENTER SNAP FRAME



φ7.15 mm

φ7.0 mm

200mm

POWER SHAFT



TAPER SHAFT: 手前調子

SHORT GRIP



CONCEPT "P"OWER

LESMO P7(レスモP7)CT-B001-P7 /

POWER パワー重視

税抜価格15000円

(ソフトケース付/振り上げ希望の場合は+2000円)

SWING BALANCE



TENSION(lbs)



SHAFT



CONCEPT "P"

スマッシュ、大きなクリアを重視する、

パワープレイヤーのために

ヘッドが重く、ややシャフトは柔らかめ、キックポイントはグリップ側で、

スマッシュ等の大きなスイングのショットでパワーを最大限に発揮します。

コートの後方から大きなスイングで打つショットや、スマッシュの威力を重視したラケットです。

POWER FRAME: センタースナップ構造

フレーム中央の窪みにより打球時にフレームがたわみ、シャトルを包み込みトランポリン効果で爆発的なパワーを生む。力を溜め込み、一気に放出するフレームです。

POWER SHAFT: 外径 φ7.0mm

素材: 4軸組布クワドラ+超高弾性カーボン/キックポイント 手前調子

フレームで受けたパワーを逃さずになるシャフト。

キックポイントがグリップ側に設計され大きなパワーを生みだします。

SHORT GRIP: グリップ長さ 200mm

短めに設計することで、シャフト部分を長くし、よりしなるように作られています。



LESMO P5(レスモP5)CT-B001-P5 /

POWER パワー重視

税抜価格13000円

(ソフトケース付/振り上げ希望の場合は+2000円)

SWING BALANCE



TENSION(lbs)



SHAFT



FOR SPEED PLAYER

CONCEPT "S"



CONCEPT "S" PEED

LESMO S7(レスモS7)CT-B001-S7 /
SPEED スピード重視
税抜価格 15000 円
(ソフトケース付/張り上げ希望の場合は+2000円)

SWING BALANCE



TENSION(lbs)



SHAFT



ドライブ、プッシュを重視する、 スピードプレイヤーのために

ヘッドは軽く、シャフトはやや硬め、キックポイントはフレーム側で、
ドライブ、プッシュ等のクイックショットをさらに加速させます。

コートの前の方で、小さなスイングで打つショットに適し、
攻めでは踏み込んで強く振りの小さなショット、守りでは踏み込んでクイックにす
くい上げるショットに、強みを発揮します。

SPEED FRAME: スリム&エアロ構造

先細りのフレーム形状が強く力を生み、シャトルを素早くはね返します。
スリム化とエアロ構造により、極限まで空気抵抗を減らしたフレームです。

SPEED SHAFT:

素材: 多軸密布+高弾性カーボン/キックポイント: 先調子
スリムシャフトで空気抵抗を極限まで削減したシャフトです。
キックポイントをフレーム側に設計し、素早く強くクイックショットを実現します。



LESMO S5(レスモS5)CT-B001-S5 /
SPEED スピード重視
税抜価格 13000 円
(ソフトケース付/張り上げ希望の場合は+2000円)

SWING BALANCE



TENSION(lbs)

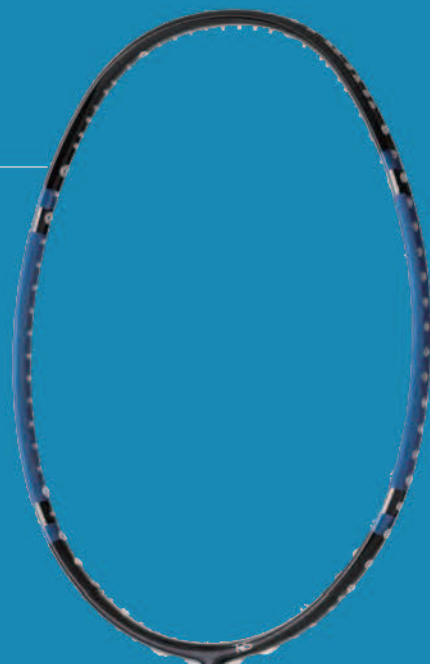


SHAFT

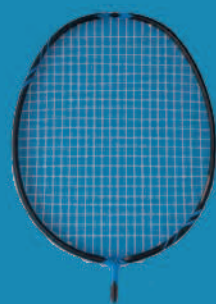


FOR CONTROL PLAYER

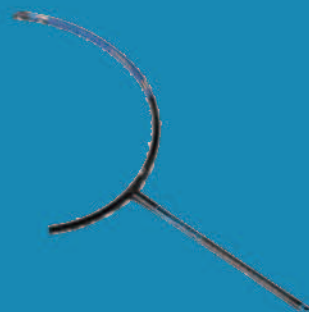
CONTROL FRAME



CONTROL STRING PATTERN



CONTROL SHAFT



INNER TAPER SHAFT : やや手前調子



FLAT FLAME

φ6.8 mm

CONCEPT “C” CONTROL

LESMO C7(レスモC7)CT-B001-C7 /
CONTROL コントロール重視
税抜価格 15000円
(ソフトケース付/張り上げ希望の場合は+2000円)

SWING BALANCE



TENSION(lbs)



SHAFT



CONCEPT “C”

レシーブ、ロビングを重視する、
コントロールプレイヤーのために。

ヘッドはイーブンバランス、シャフトは普通、キックポイントは中央で、
すべてのショットをバランス良く対応します。

ネットと平行に打つドライブショットや、相手のスマッシュを下からすくうロビングで
返球する時などのコントロールもしやすい設計です。

CONTROL FRAME : スリム&多角形断面構造

多角形のフレーム断面でねじれを抑え、コントロール性を向上させたフレームです。

CONTROL STRING PATTERN

メイン22*クロス22のストリングパターンでシャトルとの接触面積を広くし、コントロール性を向上させます。

CONTROL SHAFT: 外径:φ6.8mm 素材: 4軸組布クワドラ+超高弾性カーボン/キックポイント: 真ん中

フレームで受けたパワーを逃さず、さらにスリムシャフトで振り抜きを良くしています。キックポイントがシャ
フトセンターに設計された、オールラウンドな設計です。



φ6.8 mm

FLAT FLAME

LESMO C5(レスモC5)CT-B001-C5 /
CONTROL コントロール重視
税抜価格 13000円
(ソフトケース付/張り上げ希望の場合は+2000円)

SWING BALANCE



TENSION(lbs)



SHAFT



FOR LIGHT PLAYER

CONCEPT "L"

ライト設計：操作性を重視する、
小さな力で楽に飛ばしたいプレイヤーのために

全体重量は他シリーズより軽い5U規格以下のカテゴリー。

POWER CONCEPTをベースにした軽量モデル

POWER FRAME：センタースナップ構造

フレーム中央の窪みにより打球時にフレームがたわみ、シャトルを包み込み
トランポリン効果で爆発的なパワーを生む。力を溜め込み、一気に放出するフレームです。

POWER SHAFT：外径φ7.0mm

素材：4軸組布クワドラ+超高弾性カーボン / キックポイント：手前調子

フレームで受けたパワーを逃さずになるシャフト。

キックポイントがグリップ側に設計され大きなパワーを生みだします。

SHORT GRIP：グリップ長さ200mm

短めに設計することで、シャフト部分を長くし、よりしなるように作られています。

CONCEPT "L" LIGHT

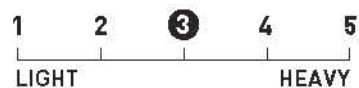
LESMO L5(レスモL5)CT-B001-L5 /

LIGHT 軽量・操作性重視

税抜価格13000円

(ソフトケース付/張り上げ希望の場合は+2000円)

SWING BALANCE



TENSION(lbs)



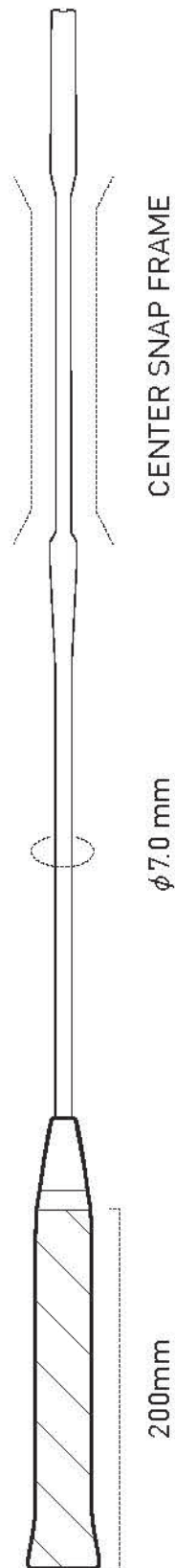
SHAFT



POWER FRAME

POWER SHAFT

SHORT GRIP



CENTER SNAP FRAME

φ7.0 mm

200mm

SPEC

ラケット取扱上のご注意

CONCEPT “P”OWER	CONCEPT “S”PEED	CONCEPT “C”ONTROL	CONCEPT “L”IGHT
--------------------	--------------------	----------------------	--------------------

CONCEPT	POWER パワー重視		SPEED スピード重視		CONTROL コントロール重視		LIGHT 軽量・操作性重視
型式	P5	P7	S5	S7	C5	C7	L5
品番	CT-B001-P5	CT-B004-P7	CT-B002-S5	CT-B005-S7	CT-B003-C5	CT-B003-C7	CT-B001-L5
税抜価格	¥13,000	¥15,000	¥13,000	¥15,000	¥13,000	¥15,000	¥13,000
	ソフトケース付						
	張り上げ希望の場合は +2000円						
全長	675mm						
平均重量	83g	88g	83g	86g	83g	88g	77g
グリップサイズ	G5						
スイングバランス (重い5-軽い1)	4	5	2	2	3	3	3
ストリングパターン	22*21		22*21		22*22		22*21
推奨テンション	20-30lbs		20-30lbs		20-28lbs		20-30lbs
シャフト硬さ (硬い5-柔らかい1)	3	4	4	5	3	4	3
素材	トレカ®						
	ナノアロイ®						
	超高弾性カーボンYSH-60		超高弾性カーボンYSH-60		超高弾性カーボンYSH-60		超高弾性カーボンYSH-60
		ゼクシオン®		ゼクシオン®		ゼクシオン®	
	4軸組布	6軸組布	4軸組布	6軸組布	4軸組布	6軸組布	4軸組布

*「トレカ®」は、東レ(株)の高性能炭素繊維の登録商標です。

*「ナノアロイ®」は東レ(株)の登録商標です。

*「ゼクシオン®」はKBセーレン(株)の登録商標です。

--安全にご使用いただく為の注意事項--

1. ラケットのご使用前に、必ず異常部位が無いことをご確認ください。

A: シャフトやフレームに破損(大きな傷、ヒビ、割れ)を発見した場合は、使用を中止してください。

B: 磨り減ったグリップテープは、交換し滑らないようにしてください。

2. ラケットは競技用シャトルコックを打つ為に設計されていますので、それ以外のネット、コート、ポスト等にぶつけますと事故の原因となりますのでご注意ください。

3. ストリングは、メーカーが推奨する張上ポンド内で張上してください。

推奨ポンドを大幅に上回るテンションで張上げされた場合、ラケットの性能を損ない、破損の原因となる場合があります。

また、推奨ポンド内での張上げでも、原型を保たず張上げられた場合も破損の原因となる場合があります。

4. 万が一、ラケットが破損した場合は、危険ですので、破損部位には触れないようにご注意ください。

--保管について--

ラケットを炎天下の車中等の、過酷な環境下(高温多湿、直射日光、高温な自動車内、水分)にさらさないようにしてください。ラケットの変形や、性能低下、強度低下につながります。

--改造について--

ラケットの各部位をご自身で加工、改造等をされた場合に発生した事故は責任を負いかねますのでご了承ください。

--事故品について--

当社製品が原因で人身事故等が発生した場合は、すぐに下記連絡先にご連絡ください。

その際、事故原因となった製品は、そのまま保管してください。

--その他--

当社製品は、ユーザー様に安全にご使用いただける様に徹底した品質管理で製造されておりますが、長年ご使用いただいた場合、また、使用時間が長い場合は、経年劣化も考えられます。

製品の状況をよくご確認の上、使用していただきますようお願いいたします。



 CTBadminton

 CompoBad